






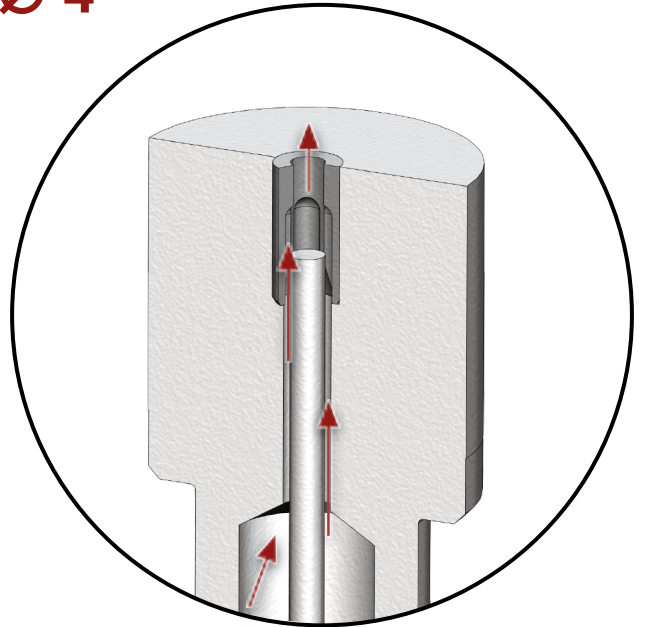


# Rückwärts- Luftauswerfer Ø 4

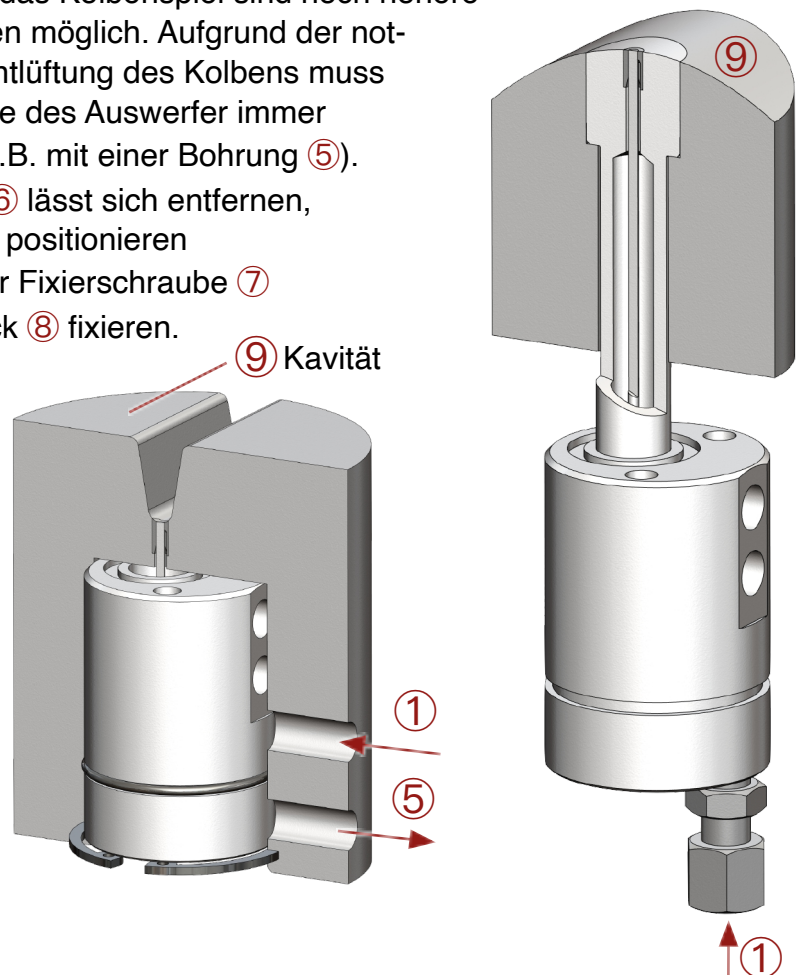
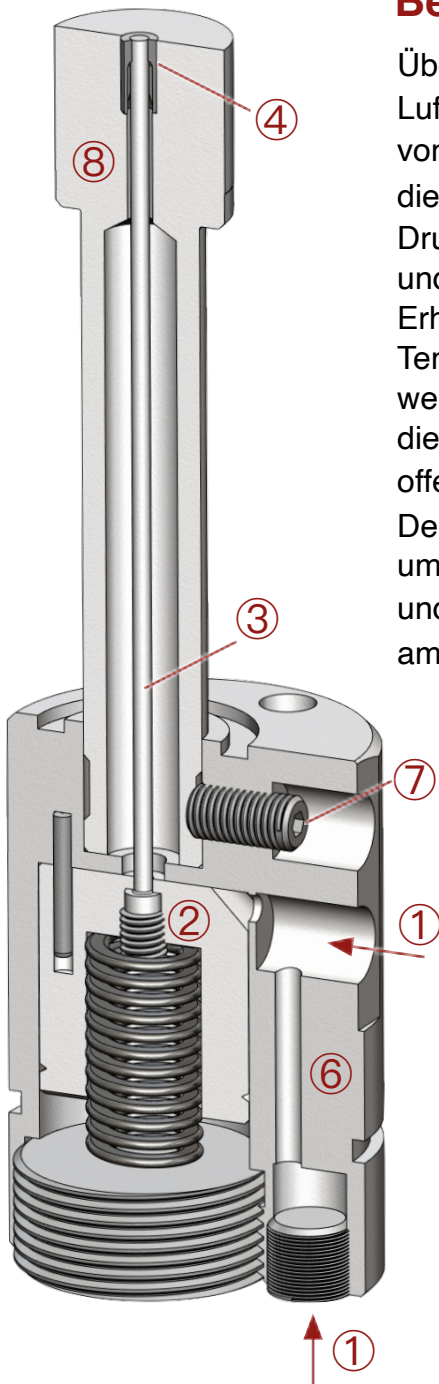
-  keine Absätze
-  minimaler Platzbedarf
-  Druck bis 250 bar
-  Hitzbeständig bis 180 °C (opt. >180°C)
-  Für harte Bedingungen
-  Flexibler Einbau
-  Wartungsarm



## Beschreibung

Über den seitlichen- oder hinteren- Anschluss ① wird der Rückwärts-Luftauswerfer mit Druckluft angesteuert. Durch den Druck der Druckluft von min. 6 bar wird der Kolben ② mit Nadel ③ zurückgedrückt und öffnet die Düse ④. Druckluft strömt nun aus der Düse. Entfernt man die Druckluft entleert sich der Druck im Kolbenraum über das Kolbenspiel und schliesst die Düse automatisch auf die exakte Anfangsposition. Erhöht man das Kolbenspiel sind noch höhere Temperaturen möglich. Aufgrund der notwendigen Entlüftung des Kolbens muss die Rückseite des Auswerfer immer offen sein (z.B. mit einer Bohrung ⑤).

Der Träger ⑥ lässt sich entfernen, um 360° frei positionieren und mit einer Fixierschraube ⑦ am Kopfstück ⑧ fixieren.

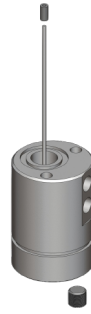




# Lieferausführung

## Standard

- 1 Stk. Träger
- 1 Stk. Düse
- 7 Stk. Verschlusschraube



250.- CHF /Stk.\*

## mit Kopfstück

- 1 Stk. Träger
- 2 Stk. Kopfstück
- 7 Stk. Verschlusschraube
- 1 Stk. Klemmschraube



285.- CHF /Stk.\*

## Zubehör über Bohrung Ø 43

- 1 Stk. O- Ring Ø 39 x 2 FKM
- 8 Stk. Zyl Schrauben M6 x 70 Din 912 (Opt.)
- 1 Stk. Sicherungsring Ø 42 x 1.75 Din 472

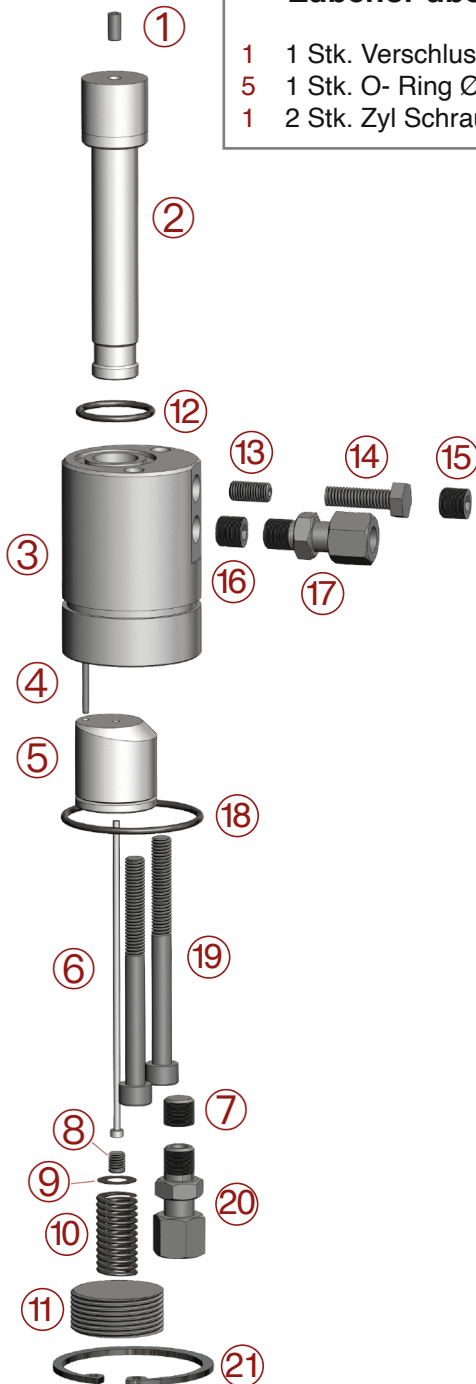
## Zubehör mit Kopfstück

- 1 Stk. Anschluss für Rohr Ø 8 G1/8
- 7 Stk. 6-kt. Schraube M6 x 20 Din 933

\* exkl. MwSt

## Zubehör über Stirnfläche

- 1 Stk. Verschlusschraube G 1/8
- 5 Stk. O- Ring Ø 20 x 2 FKM
- 1 Stk. 2 Zyl Schrauben M6 x 70 Din 912



mit Kopfstück  
über Bohrung Ø 43  
über Stirnfläche

# Stückliste

## Kopfstück

1	Düse	•	•
2	Kopfstück	•	•

## Träger

3	Träger	•	•	•
4	Positionierstift			
5	Kolben			
6	Nadel / Auswerferstift	Ø 2 x 100 DIN 6751 DLC- beschichtet		
7	Verschlusschraube	G 1/8 mit Dichtung		
8	Gew. Stift	M5 x 6 Din 913 / abdichten mit Kleber		
9	Scheibe	Ø 6 x 12 x 0.1		
10	Feder	Ø 12.5/ 6.3 x 32 DIN 10243		
11	Verschlusschraube	M28 x 1.5 x 12		

## Zubehör

12	O- Ring	Ø 20 x 2 FKM		•
13	Gew. Stift	M6 x 12 Din 913	•	
14	6-kt. Schraube	M6 x 20 Din 933	•	
15	Verschlusschraube	G 1/8 mit Dichtung	•	•
16	Verschlusschraube	G 1/8 mit Dichtung	•	•
17	Anschluss für Rohr	Ø 8 G1/8	•	•
18	O- Ring	Ø 39 x 2 FKM	•	
19	Zyl Schrauben	M6 x 70 Din 912	•	•
20	Anschluss für Rohr	Ø 8 G1/8	•	•
21	Sicherungsring	Ø 42 x 1.75 Din 472	•	•

# Ersatz- und Hilfswerkzeuge

## Hilfswerkzeug Einschlagsbolzen Düse

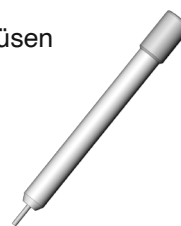
Erleichtert das Einschlagen der Düse in das Formnest



40.- CHF /Stk.\*

## Einschlagsbolzen Düse gefedert

Ermöglicht die Montage der Düsen mit schon montierter Nadel



84.- CHF /Stk.\*

## Düsenauschlagbolzen Verstärkt

Düsen von Rückseite in erhöhten Verbautiefen auszuschlagen



62.- CHF /Stk.\*

## Gleithammer für Kolben

Zum erleichterten Ausbau vom Kolben



60.- CHF /Stk.\*

## Ausziehnadel für Ausziehwerkzeug

Auswechselbare Nadel für Ausziehwerkzeug



45.- CHF /Stk.\*

## Sperrhülse für Ausziehwerkzeug

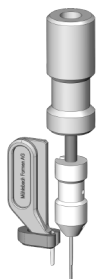
Auswechselbare Sperrhülse für Ausziehwerkzeug



55.- CHF /Stk.\*

## Düse- Ausziehwerkzeug

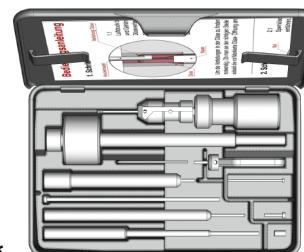
Um die Düse von der Kavitätseite auszubauen



430.- CHF /Stk.\*

## Set

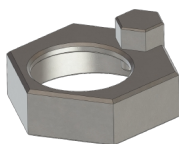
- 1Stk. Ausziehwerkzeug
- 1Stk. Gleithammer
- 1Stk. Sechskantschlüssel
- 1Stk. Düsenanschlag gefedert
- 1Stk. Düsenanschlagbolzen
- 1Stk. Düsenanschlag
- 1Stk. Düsenanschlag verstärkt
- 1Stk. Nadel
- 1Stk. Sperrhülse
- 1Stk. Düse



650.- CHF /Stk.\*

## Sechskantmutter

Fixiert den Träger, damit die Verschlusschraube (Feder) einfacher gelöst werden kann.



75.- CHF /Stk.\*

## Kolben mit Nadel

Durchmesser am Kolbenkörper kann für höhere Temperaturen > 180° reduziert werden.



57.- CHF /Stk.\*

## Träger

Träger inkl. Verschlusschrauben



145.- CHF /Stk.\*

## Düse Ø4 x 8.2

Düse mit 3 Luftkanäle von Formseite auswechselbar Höhe überschleifen



58.- CHF /Stk.\*

\* exkl. MwSt 4 von 4 / 2021 V2.0